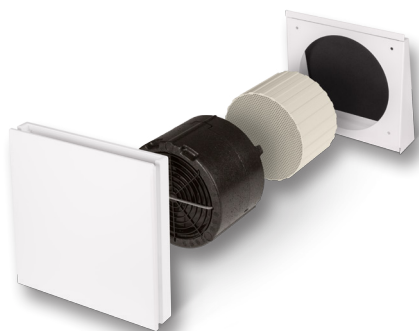
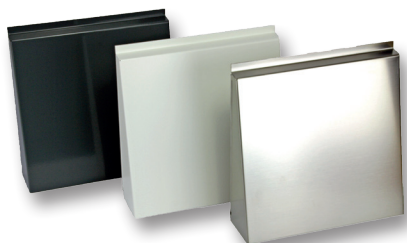


SEVi 160^{PRO} Max Plus



SEVi 160^{PRO} Max Plus mit Wetterschutzhaube



Wetterschutzhauben wahlweise in anthrazitgrau (RAL 7016), weiß (RAL 9010), Edelstahl blank oder in RAL nach Wahl verfügbar

Einsatzbereiche:

- Für eine **effiziente Be- und Entlüftung** im Wohnungswesen, in öffentlichen Einrichtungen und in Gewerbegebäuden
- In Neubau und Sanierung einsetzbar
- Für den Einsatz im paarweisen Betrieb

Steuerung:

- Bis zu 20 Lüfterantriebe mit SEC-Touch
- Bis zu 6 Lüfterantriebe mit SEC-20BF
- Bis zu 16 Lüfterantriebe mit SEC-RC (Funksteuerung)

Installation:

- Als Vorbereitungsset, Fertigstellungsset und Komplettsset lieferbar
- Für den Neubau stehen Rohbauträger zur Verfügung
- Fixrohr in 480 mm, 650 mm und 850 mm Länge erhältlich – weitere Rohrlängen auf Anfrage

Optional:

- Pollen- und Aktiv-Klima-Filter
- Schalldämmung
- Glasinnenblende im hochwertigen Design
- Windsicherung

Technische Daten

Wärmebereitstellungsgrad:	bis zu 94 %
Betriebsspannung:	12 V DC
Ventilatorartyp:	reversierbar, axial, elektronisch geregelt, feuchtebeständig
Luftleistung:	14 m ³ /h; 19 m ³ /h; 25 m ³ /h; 35 m ³ /h; 40 m ³ /h; 56 m ³ /h ¹
Leistungsaufnahme im WRG-Betrieb:	zwischen 0,07 W/(m ³ /h) und 0,19 W/(m ³ /h) ²
Messflächenschalldruckpegel:	~ 5 dB(A) bei 14 m ³ /h ³
Normschallpegeldifferenz (Dn,e,w in dB):	bis zu 61 dB bei Spezial- Schalldämmlüftern ^{4,5}
Filter:	Staubfilter (ISO Coarse 80 %) / optional Pollenfilter oder Aktiv-Klima-Filter
Innenblende:	verschiebbar, mit Schallschutz, 210 x 210 x 36 mm (B x H x T)
Fassadenabschluss:	Wetterschutzhaube in Edelstahl, 210 x 210 x 60 mm (B x H x T)
Lüfternennlänge/Wandstärke:	ab 215 mm
Rohrdurchmesser:	160 mm
Durchmesser der Kernbohrung:	165 mm -> 170 mm
Energieeffizienzklasse nach ErP:	A (SEC-20BF/SEC-Touch-FS), B (SEC-Touch ohne FS)

¹ Luftleistung freiblasend in einer Förderrichtung im Modus Stoßlüftung.

² ermittelt in Verbindung mit SEC-20BF

³ ermittelt in Anlehnung an DIN EN ISO 3744 in 1,5 m Abstand unter Freifeldbedingungen mit normal geöffneter Innenblende bei 14 m³/h

⁴ gemessen nach DIN EN ISO 140-10 mit normal geöffneter Innenblende

⁵ technische Parameter können zur Standardvariante abweichen, gern stellen wir Ihnen die passenden technischen Parameter für Ihr Objekt zur Verfügung