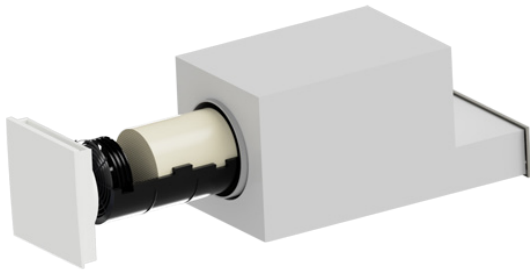
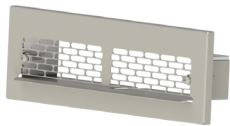


# SEVi 160ULFEasy<sup>PRO</sup>



SEVi 160ULFEasy<sup>PRO</sup> mit Fassadenabschlussgitter V4A blank



Fassadenabschlussgitter in V4A blank oder in RAL nach Wahl verfügbar

## Einsatzbereiche:

- Zur **effizienten Be- und Entlüftung** im Wohnungswesen, in öffentlichen Einrichtungen und in Gewerbegebäuden
- In Neubau und Sanierung einsetzbar
- Für den Einsatz im paarweisen Betrieb

## Steuerung:

- Bis zu 12 Lüfterantriebe mit SEC-Touch
- Bis zu 6 Lüfterantriebe mit SEC-20BF
- Bis zu 16 Lüfterantriebe mit SEC-RC (Funksteuerung)

## Installation:

- Als Vorbereitungsset, Fertigstellungsset und Komplettsset lieferbar
- Der ULF Easy wird angepasst für Ihr Projekt gefertigt

## Optional (weitere Infos unter Zubehör):

- Pollenfilter oder Aktiv-Klima-Filter
- Distanzrahmen Innenblende zum Wandaufbau
- Glasinnenblende im hochwertigen Design
- Windsicherung
- **NEU!** Innenblende mit integrierter Filterhalterung

## Technische Daten

Wärmebereitstellungsgrad (nach DIBt):	bis zu 94 %
Betriebsspannung:	12 V DC
Ventilator typ:	reversierbar, axial, elektronisch geregelt, feuchtebeständig
Luftleistung:	11 m <sup>3</sup> /h; 15 m <sup>3</sup> /h; 21 m <sup>3</sup> /h; 30 m <sup>3</sup> /h; 42 m <sup>3</sup> /h; 60 m <sup>3</sup> /h <sup>1</sup>
Winddruckstabilität nach EN 13141-8:	Klasse S2
Leistungsaufnahme im WRG-Betrieb:	zwischen 0,13 W/(m <sup>3</sup> /h) und 0,21 W/(m <sup>3</sup> /h) <sup>2</sup>
Messflächenschalldruckpegel (schalloptimierter Betrieb):	Standardvariante: ~ 8,5 dB(A) / Plusvariante: ~ 7,5 dB(A) bei 11 m <sup>3</sup> /h <sup>3</sup>
Normschallpegeldifferenz (Dn,e,w in dB):	bis 40 dB <sup>4</sup>
Filter:	Staubfilter (ISO Coarse 80 %) / optional Pollenfilter oder Aktiv-Klima-Filter
Innenblende:	verschießbar, mit Schallschutz, 200 x 200 x 37 mm (B x H x T)
Fassadenabschluss:	Wetterschutzhaube, 260 x 85 x 7 mm (B x H x T)
Lüfternennlänge:	ab 325 mm
Rohrdurchmesser:	160 mm
Durchmesser der Kernbohrung:	165 mm -> 170 mm
Energieeffizienzklasse nach ErP:	A (SEC-20BF/SEC-Touch-FS), B (SEC-Touch ohne FS)

<sup>1</sup> Luftleistung freiblasend in einer Förderrichtung im Modus Stoßlüftung

<sup>2</sup> ermittelt in Verbindung mit SEC-20BF

<sup>3</sup> ermittelt in Anlehnung an DIN EN ISO 3744 in 1,5 m Abstand unter Freifeldbedingungen mit normal geöffneter Innenblende bei 11 m<sup>3</sup>/h

<sup>4</sup> gemessen nach DIN EN ISO 140-10 mit normal geöffneter Innenblende