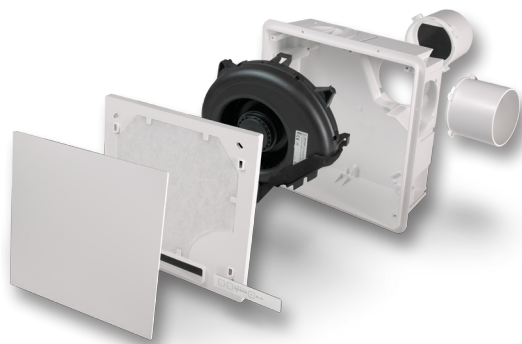
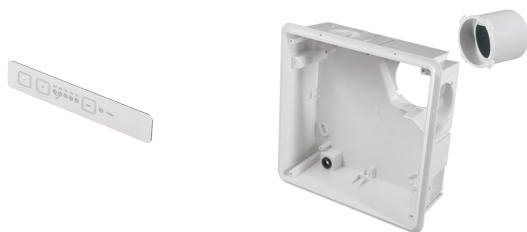


A80i EC



Abluftsystem A80i-AP-GEH-Unterputzgehäuse



Steuerung für
Komfortvariante

Unterputzgehäuse
A80i EC (Anschluss
seitlich oder hinten)



Aufputzgehäuse A80i-AP

Trockenbauwandge-
häuse (Anschluss
seitlich oder hinten)

Einsatzbereiche:

- Für die effektive **Entlüftung von feuchteintensiven Räumen wie Bad, Küche oder WC**
- Mit energieeffizienter und leiser EC-Technologie
- Für innenliegende Ablufträume nach **DIN 18017-3**
- Optionaler Nebenraumanschluss
- In **Neubau** und **Sanierung** einsetzbar
- Brandschutzvorrichtungen erhältlich
- Funktionsfähig mit einer Steuerplatine

Steuerung:

- Standardvariante
 1. 1-stufiger Betrieb: 0-60 m³/h
 2. 2-stufiger Betrieb: 0, 30, 60, 100 m³/h
- Komfortvariante mit Steuerplatine:
- Grundlüftung und Bedarfslüftung je 10-stufig einstellbar
- Einschaltverzögerung 10 Werte einstellbar
- Ausschaltverz. / Nachlaufzeit 9 Werte einstellbar
- Intervallbetrieb einstellbar: 9 Kombinationen
- Feuchtesensor mit einstellbarer Feuchteschwelle
- Optional über Steuerrelais oder (Licht-)Schalter

Installation:

- Als Vorbereitungsset, Fertigstellungsset und Komplettsset lieferbar
- Für Wand- und Deckeninstallation in Schächten
- Für die Außenwandinstallation geeignet
- Für Unterputz- oder Aufputzmontage
- A80i EC kann in Zone 1, Zone 2 und 3 gemäß DIN 57100/VDE 100 Teil 701 installiert werden

Optional:

- Nebenraumanschluss
- Steuerrelais

Technische Daten

| | |
|------------------------------|--|
| Betriebsspannung: | 230 V AC |
| Luftleistung: | Aus, 20- 100 m ³ /h |
| Leistungsaufnahme: | 1,9- 5,6 W (60 m ³ /h) |
| Schutzklasse: | II |
| Schutzart: | IP X5 |
| Schalldruckpegel: | 13,5 - 32,5 dB(A) ¹ (20 - 60 m ³ /h) |
| Windsicherung: | ja |
| Filter: | Staubfilter (G2), mit Filterwechselanzeige in Innenblende |
| Innenblende: | 265 x 265 x 32 mm (B x H x T) |
| Rohrdurchmesser: | 80 mm |
| Durchmesser der Kernbohrung: | 85 mm -> 120 mm |

¹ ermittelt in Anlehnung an DIN EN ISO 3744 in 1,5 m Abstand unter Freifeldbedingungen mit normal geöffneter Innenblende