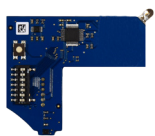


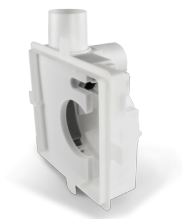
# A80 EC



Abluftsystem A80-FS-EC mit Designinnenblende



Steuerplatine in 4 Ausführungen lieferbar



Unterputzgehäuse A80 (Anschluss seitlich oder hinten)



Aufputzgehäuse A80-AP



Brandschutz-Unterputzgehäuse

## Einsatzbereiche:

- Für die effektive **Entlüftung von feuchteintensiven Räumen wie Bad, Küche oder WC**
- Mit energieeffizienter und leiser EC-Technologie
- Für innenliegende Ablufträume nach **DIN 18017-3**
- Optionaler Nebenraumanschluss
- In **Neubau** und **Sanierung** einsetzbar
- Unterputzgehäuse in Brandschutzausführung verfügbar
- Brandschutzvorrichtungen erhältlich
- Funktionsfähig mit einer Steuerplatine

## Steuerung:

- Steuerplatine zur Inbetriebnahme notwendig
- Steuerplatine in 4 Ausführungen erhältlich:
  - Komfort bis 60 m<sup>3</sup>/h
  - Komfort bis 90 m<sup>3</sup>/h mit Zweitraumanschluss
  - Standard bis 60 m<sup>3</sup>/h
  - Standard bis 90 m<sup>3</sup>/h mit Zweitraumanschluss
- Optional über Steuerrelais oder (Licht-)Schalter

## Installation:

- Als Vorbereitungsset, Fertigstellungsset und Komplettsset lieferbar
- Für Wand- und Deckeninstallation in Schächten
- Für die Außenwandinstallation geeignet
- Für Unterputz- oder Aufputzmontage
- A80 EC kann in Zone 1, Zone 2 und 3 gemäß DIN 57100/ VDE 100 Teil 701 installiert werden

## Optional:

- Nebenraumanschluss
- Brandschutzausführung / Brandschutzvorrichtungen
- Steuerrelais

## Technische Daten

Betriebsspannung:	230 V AC
Luftleistung:	Aus, 15 - 60/90 m <sup>3</sup> /h je nach Steuerplatine
Leistungsaufnahme:	1,8 - 6,2 W (60 m <sup>3</sup> /h)
Schutzklasse:	II
Schutzart:	IP X5
Schalldruckpegel:	10 - 36 dB(A) <sup>1</sup> (15 - 60 m <sup>3</sup> /h)
Windsicherung:	ja
Filter:	Staubfilter (G2), mit Filterwechselanzeige in Innenblende
Innenblende:	260 x 262 x 25,5 mm (B x H x T)
Rohrdurchmesser:	80 mm
Durchmesser der Kernbohrung:	85 mm -> 120 mm

<sup>1</sup> ermittelt in Anlehnung an DIN EN ISO 3744 in 1 m Abstand unter Freifeldbedingungen mit normal geöffneter Innenblende